

八重働瓦版

やえはたかかわらばん

ヤエハタ友の会・協力会合同 区界ハイキング2014

6月7日(土) 毎年恒例、区界ハイキングが行われました。始めは雲行きが怪しかったですが、登山開始とともに晴れ、皆さんハイキングや山菜取りを楽しまれたと思います。2,3日前にはクマ目撃情報があるとのことで、炊事班はドキドキしながら、また登山組の無事を祈りながら、焼き肉、カレー、豚汁の準備をしました。自然の中で、体を動かしたりご飯を食べたりするのは格別に気持ちが良いですね。食後のお子様たちは工作でプラントアを作りました。この工作の時間を楽しみにしている方も多く、弊社で用意していたお花を植え、完成したプラントアを手にお花のお子様を見ると、親御さんも私たちも自然と笑顔になります。また来年も実施の際はお知らせしますので、是非ご参加ください。



小田島棟梁ととんとんとん♪



ハイキング後のご飯おいしい～



みんなで記念写真☆
いい思い出になりました



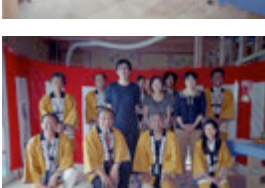
地鎮祭行いました！



6月10日、盛岡市向中野にて地鎮祭を行いました。地鎮祭とは、新築の工事着工前にその土地をお祓いし、工事の安全と建築後の家内安全を祈願するものです。お施主様ご家族、弊社社員、工事業者一同、神社宮司様のお祓いのもと、無事、安全祈願と家内安全を執り行うことができました。その後着工式を行いました。当日は暑い中、お施主様はじめ関係工事業者様、ありがとうございました。



上棟式行いました！



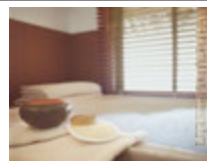
6月4日、盛岡市高松にて現在建築中の上棟式を行いました。上棟式とは建前とも呼ぶ、無事建て上がったことに喜び、感謝する行事です。式の前に、お祝い事として弊社で餅つきを行い、施主様ご家族にもご参加いただき餅をみんなでつきました。上棟式では工事監督が祝詞をあげ、家内安全、工事安全を祈願するものです。天候にも恵まれ、暑い中ご家族でご参加いただきありがとうございました。



暮らしのアイデア ～たまごの殻を植物の肥料に～

卵の殻の主成分は土壌改良材と同じ炭酸カルシウムで、土の酸性度を和らげて微生物のはたらきを活発にすることが期待できます。ただし分解されにくいので、できるだけ細かく砕くことがポイントです。

自然素材を取り入れた住宅



●無垢材、漆喰や珪藻土等、五感を豊かにする自然素材

自然素材の代表的な存在としては、スギやヒノキなど自然の木そのものを加工した無垢材が挙げられます。スギは暖かい質感と柔らかく加工しやすい材質が特徴で、価格が比較的安価なのも魅力。フローリングに用いれば素足でも心地よい床面になるので、個室やリビングにも向いています。ヒノキは上品な白い質感と硬さが特徴で水廻りにも使用でき、浴室に用いれば木の香りと自然な肌触りの素敵なリラックスペースをつくることもできます。ただし他の木に比べて比較的割高となるため、家全体のフローリングを踏まえた上でメリハリのある使い方をするのが望ましいでしょう。内壁では漆喰や珪藻土などが人気の素材です。消石灰を原料とする漆喰はツヤのある白い質感の伝統的な材料。一方の珪藻土は植物性プランクトンを原料としたマットな肌触りで、漆喰に比べ色のバリエーションが選びやすいのも特徴です。漆喰はアルカリ性のためカビにくいことや珪藻土は調湿効果が優れていることも特徴ですが、工法で室内環境の問題を解決した「FPの家」などの高性能住宅では、風合いや好みに合わせて自由に選んでも構いません。いずれの素材も他の素材よりも傷つきやすい傾向があるので、子育て世帯の場合、子供が小さなうちは壁などの仕上げを控え、ある程度大きくなってから用いるというのも選択肢の一つです。

梅雨に入りパツとしない天気が続きますね。四季を感じる事ができるのは幸せだと思いますが・・・やっぱりジメジメして憂鬱です・・・私、高泉は、毎年夏は海水浴に行きます。去年の秋から蓄えた分だけ痩せたい！夏に向けてダイエットする！という予定です！

高泉

スーパーFPの家Q1

高断熱・高气密・24時間換気・調湿
サザンタウンやはば内 モデルハウスオープン
毎土日祝日10:00～17:00
平日ご希望の方は弊社までご連絡ください

展示場



～住まいから未来へつなげる地球環境～



株式会社 八重働工務店

TEL019-651-1187 FAX019-651-6967
設計事務所 岩手県知事許可第2923号 一般建設業 岩手県知事許可第6764号